



# brise-soleil

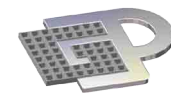
**Know-How au service des entreprises**



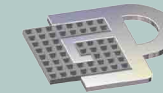
**GATTI  
PRECORVI**

**ENGINEERING**

[www.gattiprecorviengineering.com](http://www.gattiprecorviengineering.com)  
[info@gattiprecorviengineering.com](mailto:info@gattiprecorviengineering.com)  
Téléphone 04 72 79 05 54



**GATTI PRECORVI**  
FRANCE



**GATTI PRECORVI**  
FRANCE  
Innovation depuis 1941



## Gatti Precorvi Innovation depuis 1941

Gatti Precorvi est aujourd'hui une grande réalité de production de 45000 mètres carrés, dont 15000 couverts, et elle est à même de satisfaire tous types de commande.

Grâce à une logistique de production consciencieuse et à ses ateliers hautement spécialisés, nous pouvons satisfaire aussi les exigences de haute valeur technologique.

Les ateliers de production sont assistés par notre rayon interne et notre Contrôle Qualité.

L'atelier de projet garantit au client assistance et support technique.



*L'histoire nous a vus protagonistes de l'évolution technique et technologique appliquée au secteur de la perforation des tôles. Aujourd'hui, notre esprit d'innovation et notre capacité à produire de l'innovation nous permet de nous positionner en tant que partenaire pour des grands projets, industriels comme de construction.*

## On connaît vos exigences

Depuis toujours en contact étroit avec les exigences de ses clients, aujourd'hui Gatti Precorvi est capable de réaliser tôles perforées et gaufrées, emboutissage, découpage et pliage des tôles, ainsi que traitements de surface, calandrage, peinture et intégration des éléments.

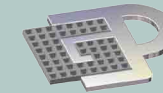


## Fiabilité prouvée

**Gatti Precorvi** travaille dans le domaine de la perforation depuis 1941. Cette entreprise représente actuellement l'une des réalités de production les plus efficaces en Europe, avec des équipements en mesure de satisfaire les demandes du marché les plus sophistiquées.

Entreprise certifiée UNI EN ISO 9001:2008 depuis 1999





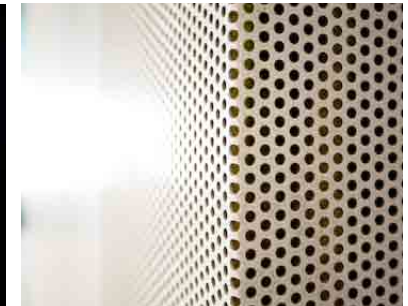
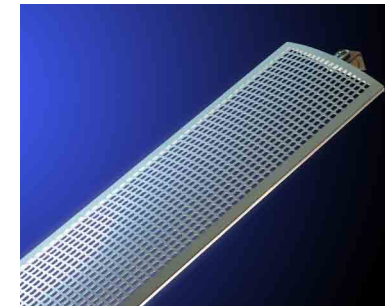
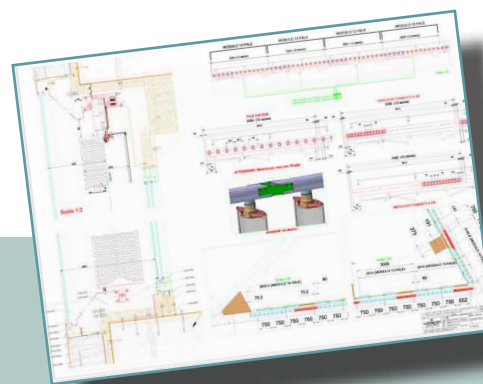
**GATTI PRECORVI**  
FRANCE  
Innovation depuis 1941



## Know how au service des entreprises

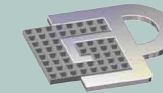
Gatti Precorvi applique son expertise et sa capacité d'innovation à l'ingénierie pour l'économie d'énergie eco-novatrice, et se propose comme partenaire des entreprises dans les domaines intéressés à l'innovation du bâtiment et industrielle. Les services de Gatti Precorvi garantissent génie, projet, fourniture, installation sur les lieux et assistance après-vente.

Gatti Precorvi prévient, aborde et, si nécessaire, résout les problèmes de ses clients, en évitant que retombent sur eux les problématiques de gestion des projets complexes, dont Gatti Precorvi se charge, au lieu du client lui-même, avec responsabilité et capacité technique.



Des entreprises et des Sociétés importantes nous ont confié la réalisation des projets ambitieux dans les domaines les plus divers et nous sommes fiers d'avoir satisfait leurs exigences et d'avoir contribué à la réalisation de ces ouvrages.





**Gatti Precorvi** se propose comme Partenaire pour les entreprises spécialisées en revêtements de façade et offre les produits suivants:

**Système motorisé des lames brise-soleil** pour la rotation et l'emballage dans murs climatiques actifs et passifs, gérées en toute autonomie et avec intelligence par B.M.S. et contrôle Siemens (voir les installations: siège de la Region Lombardie, Milan et siège de France Telecom à Rabat, Maroc).

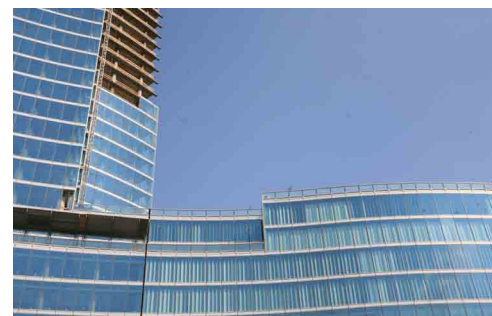
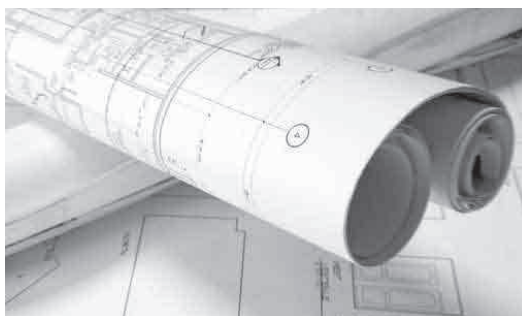
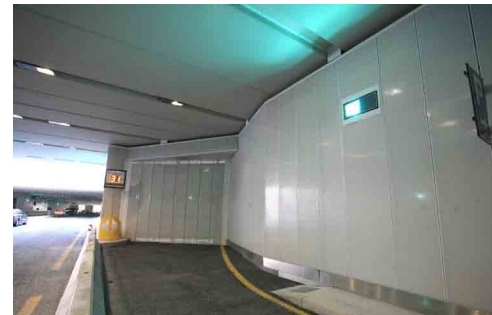
**Bris-soleil fixés ou motorisés orientables** pour l'extérieur, en tôles perforées.

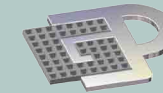
**Murs ventilés perforés** acoustiques pour revêtements des tunnels artificiels au naturels, avec revêtement peintures, photocatalytiques et/ou anti-rayures.

**Revêtements pour façades extérieures** ou intérieures en tôles perforées des matériaux tels que aluminium, acier inox, corten, tôles vernies, reynobond, alucobond et cuivre.

**Revêtements de façades en tôle** avec emboutissage à dessin en acier inox, aluminium et tôle vernie.

**Revêtements technologiques, avec murs ventilés**, composés de peau de revêtement extérieur de divers matériaux, et cellules aveugles isolantes pour coupage thermo-acoustique des pièces.





#### MONTAGE

Le montage est effectué par nos équipes spécialisées en accord avec les délais négociés.



#### PRODUITS EN PARTENARIAT

Chaque produit est étudié en collaboration avec des spécialistes dans leur domaine d'application.



#### TESTS ET ESSAIS DE VALIDATION

Chaque produit est contrôlé et validé.



#### GESTION DES CONTRATS AVEC SAP

Les contrats sont gérés, du projet à la livraison, avec les applications SAP.



#### ÉVALUATION TECHNIQUE ET COMMERCIALE

Chaque produit est étudié et fabriqué en collaboration étroite avec nos services techniques et commerciaux.



#### PLANS D'EXECUTION AVEC LOGICIEL

Nous utilisons des logiciels Catia, Cad et Inventor.



#### PROTOTYPE VIRTUEL

le prototype virtuel permet une analyse plus précise et un appui pendant la phase commerciale.



#### NOTRE KNOW-HOW AU SERVICE DES ENTREPRISES

Nos connaissances, expériences et capacités sont au service de nos clients.



#### LOGISTIQUE GÉRÉE AVEC INTERFACE CHANTIER

Les phases d'installation sont contrôlées et planifiées pour garantir l'efficacité.



#### PROTOTYPE

Le prototype nous permet un développement d'innovation considérable.



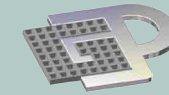
#### CALCULS DE STRUCTURE AVEC RAPPORTS SIGNÉS PAR INGÉNIEURS QUI FIGURENT AU TABLEAU

Rien n'est laissé au hasard, et nos ingénieurs peuvent le certifier.



#### CERTIFICATION

La production comme l'installation suivent des phases certifiées.



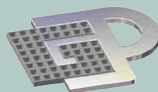
Nos produits sont  
créés pour durer  
et conçus pour  
des oeuvres  
qui améliorent  
notre vie.

## brise-soleil

### Quelques réalisations récentes

- Riccione  
Palais des Congrès
- Milan  
Palais de la Région
- Milan  
Sipal – Palais Darwin
- Milan  
Residence Porta Nuova
- Maroc  
Palais France Telecom





**GATTI PRECORVI**  
FRANCE  
Innovation depuis 1941

# Brise-soleil fixes

## RICCIONE - Italie

Technologie, design et innovation avec respect de l'environnement  
Projeté avec technologie de pointe, design, eco-compatibilité et accessibilité: le palais des Congrès de Riccione, entièrement élevé en verre et acier, est une réalité architecturale de dernière génération, créé pour s'intégrer harmonieusement et avec respect à l'environnement.

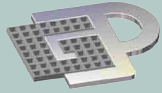
**Palariccione SpA**  
**Palais des Congrès**  
**de Riccione, Viale Virgilio, 17**  
**Riccione**

### Caractéristiques

Cet édifice a les brise-soleil fixes à l'extérieur.

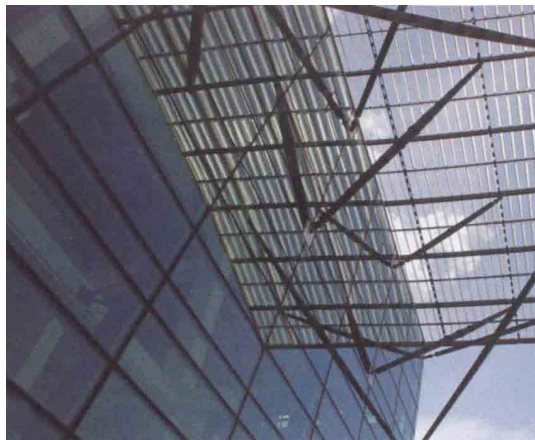
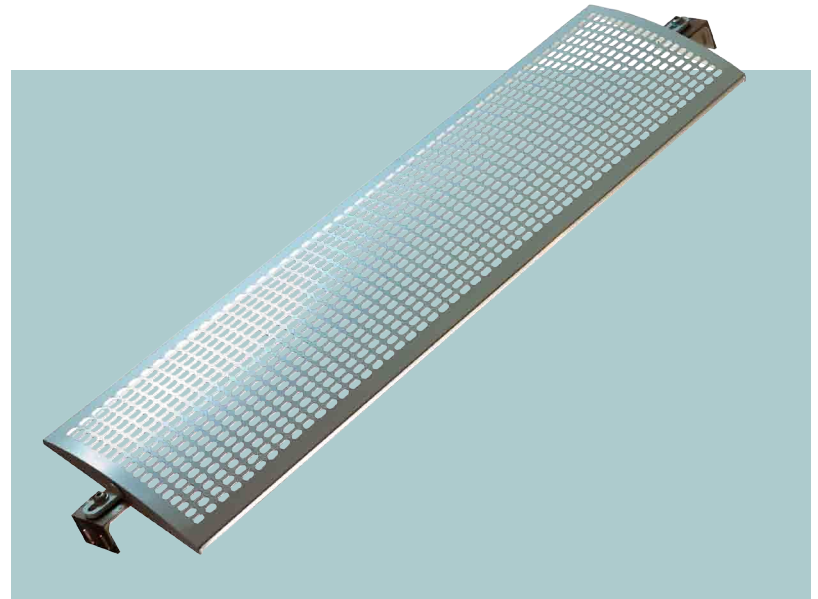
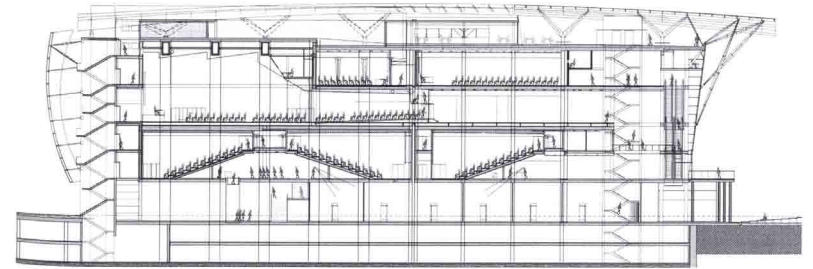
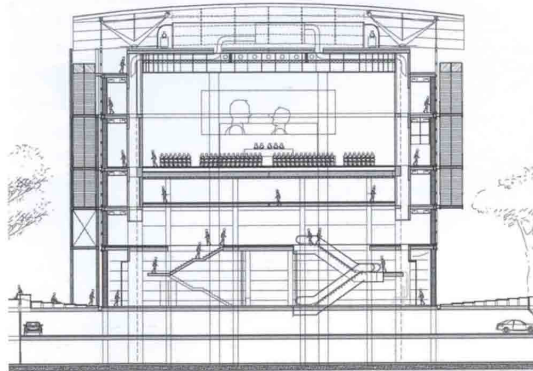
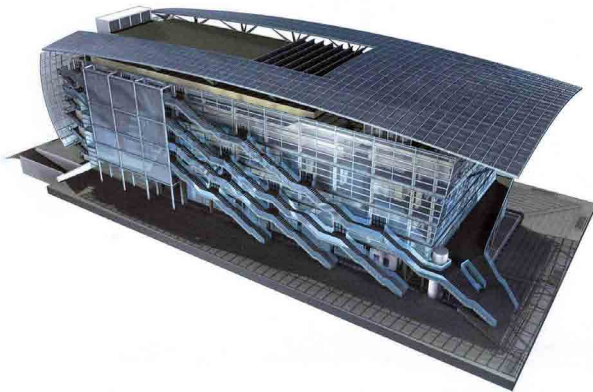
*DESIGNERS: Arch Batarra et Gianni Ronchetti.*  
*CLIENT: Ville de Riccione.*  
*OEUVRES: construction d'une couverture extérieure avec brise-soleil fixé. 12000 brises-soleil fixés en aluminium pré-peints ont été assemblés.*

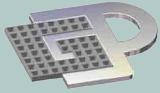




**GATTI PRECORVI**  
FRANCE  
Innovation depuis 1941

# Brise-soleil fixes





**GATTI PRECORVI**  
FRANCE  
Innovation depuis 1941

# brise-soleil

## MILAN - Italie

### NOUVEAU SIEGE DE LA REGION LOMBARDIE

Le chantier, entre les rues Melchiorre Gioia, Restelli, Algarotti et Galvani, se trouve dans un site densément urbanisé de la ville de Milan. Il couvre 190 000 mètres carrés de surface édifiée et une tour de 161 mètres de haut.

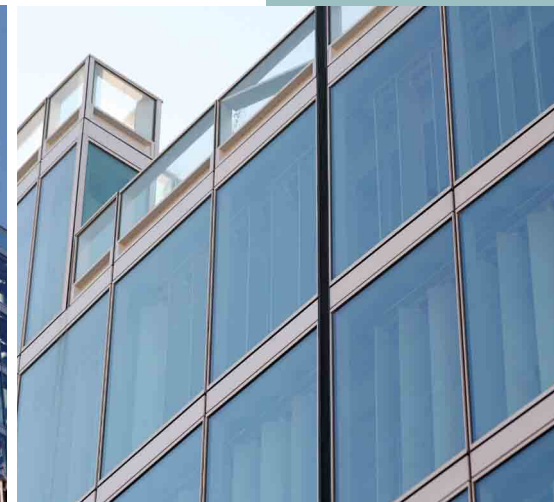
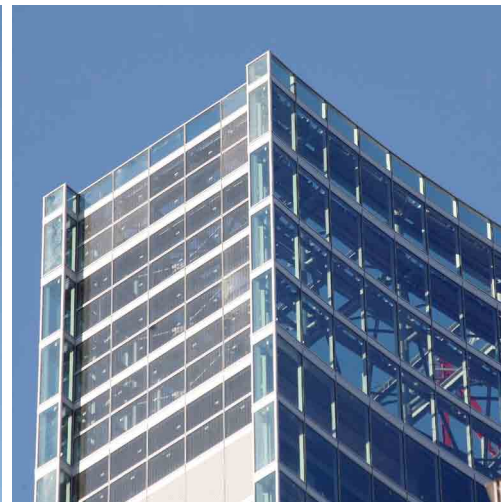
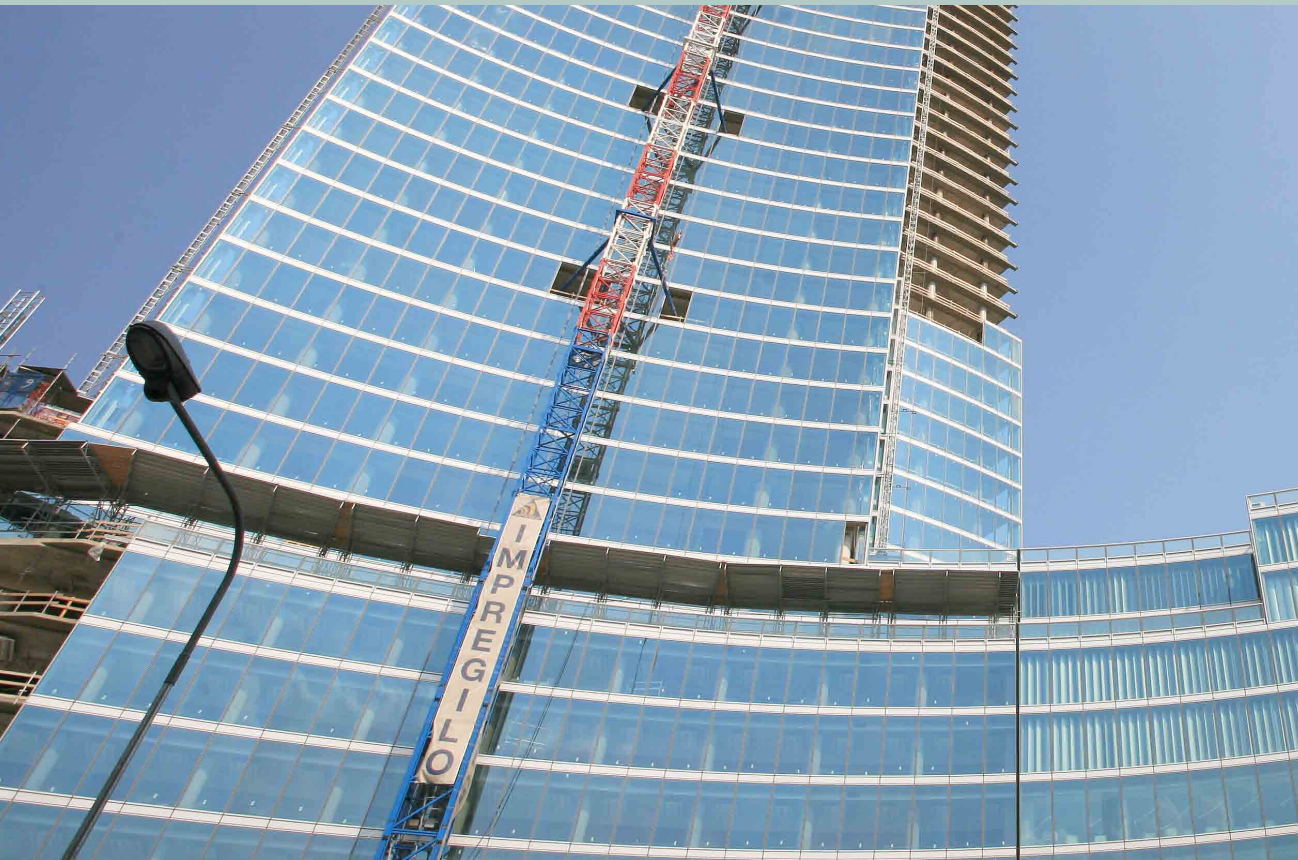
Cette oeuvre prestigieuse, signée par des architectes célèbres, sera aussi le centre de plusieurs fonctions vitales: autour du palais se dressera un grand parc urbain et un système d'arcades, des zones piétonnes et de stationnement.

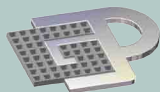
### Caractéristiques:

Cet édifice a un système de brise-soleil à l'intérieur, monté sur un mur climatique.

*DESIGNERS: Pei Cobb Freed et Partners Duemila Caputo Partnership e Sistema.  
CLIENT: Infrastrutture Lombarde SPA a été l'adjudicataire principal. Toutes les oeuvres ont été réalisées par le Consorzio Torre (Consorzio Stabile Techint Infrastrutture, Impregilo, Sirti, Consorzio Cooperative Costruzioni, CMB, Cile, Costruzioni Giuseppe Montagna, Pessina Costruzioni).*

*OEUVRE: réalisation de brise-soleil perforés pour contrôler le rayonnement solaire avec des brise-soleil verticaux situés dans une zone intérieure entre les deux vitres. On a fourni 45000 mètres carrés de façade de verre et 32000 brise-soleil perforés.*





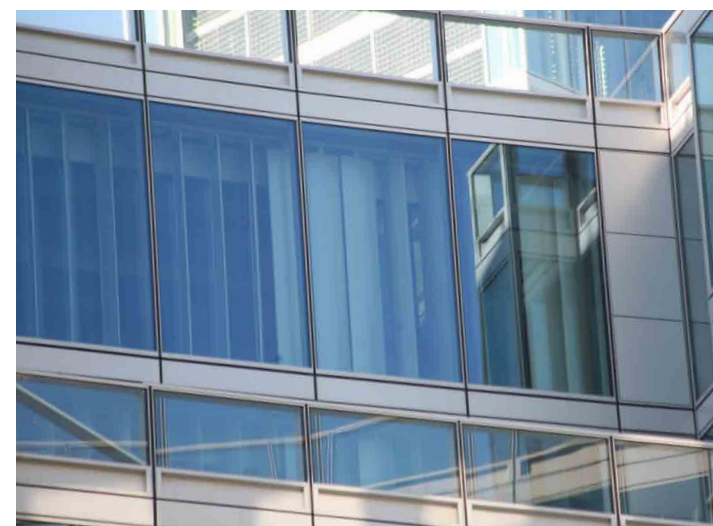
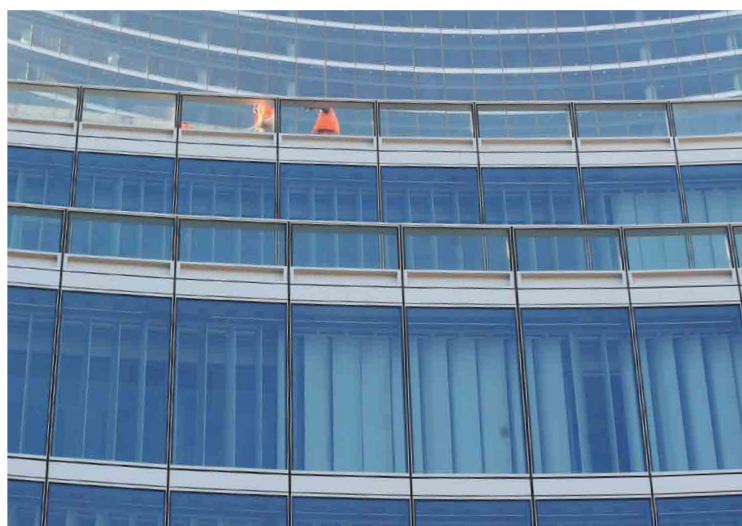
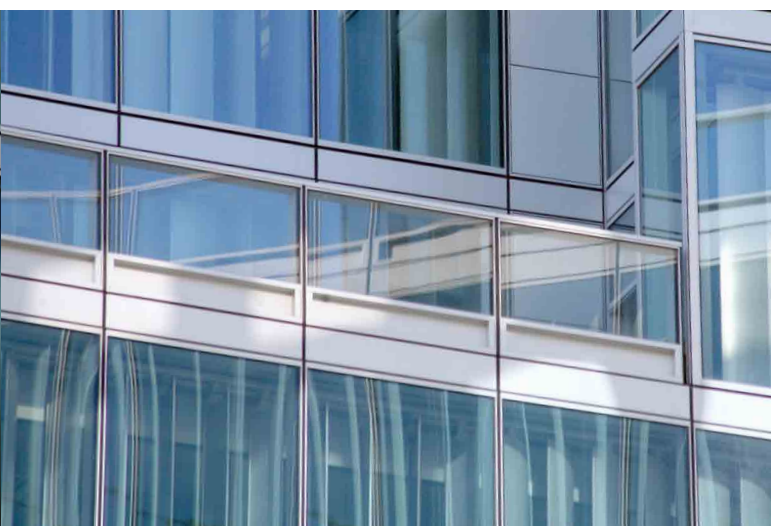
**GATTI PRECORVI**  
FRANCE  
Innovation depuis 1941

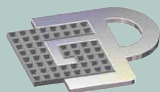
# brise-soleil

## MILAN - Italie

### NOUVEAU SIÈGE DE LA RÉGION LOMBARDIE

500 ouvriers travaillent, jour et nuit, sept jours par semaine, en 3 équipes de travail. La Direction de chantier est composée de vingt techniciens et ingénieurs, lesquels sont chargés de coordonner, en plus des travailleurs, une dizaine d'entreprises qui exécutent les travaux.





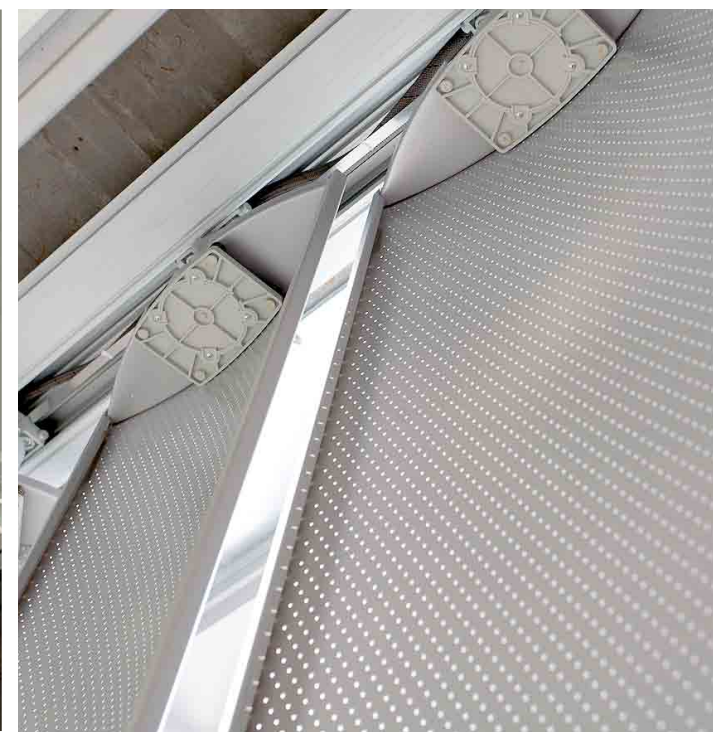
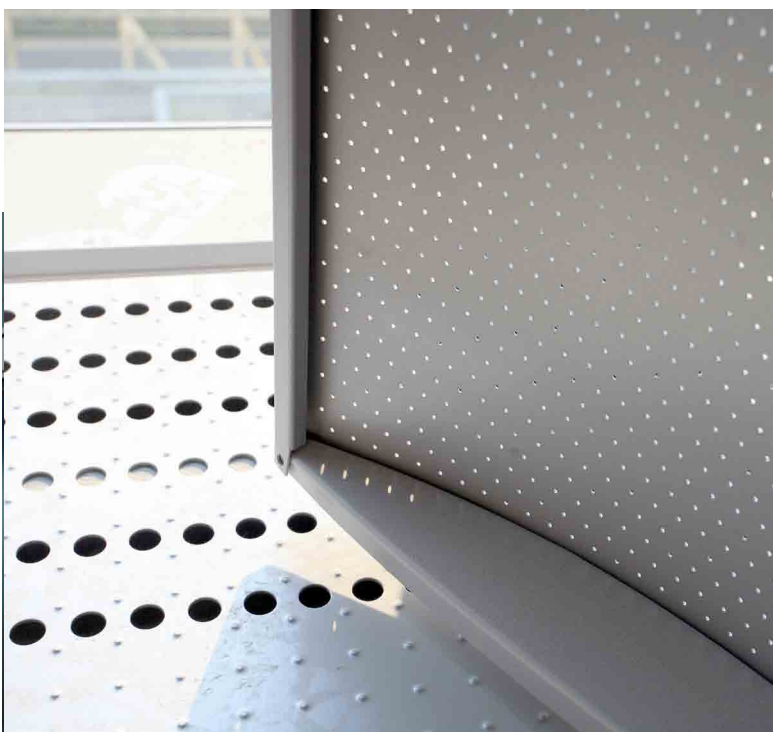
**GATTI PRECORVI**  
FRANCE  
Innovation depuis 1941

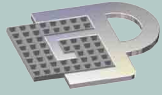
# brise-soleil

## MILAN - Italie

NOUVEAU SIÈGE DE LA RÉGION  
LOMBARDIE

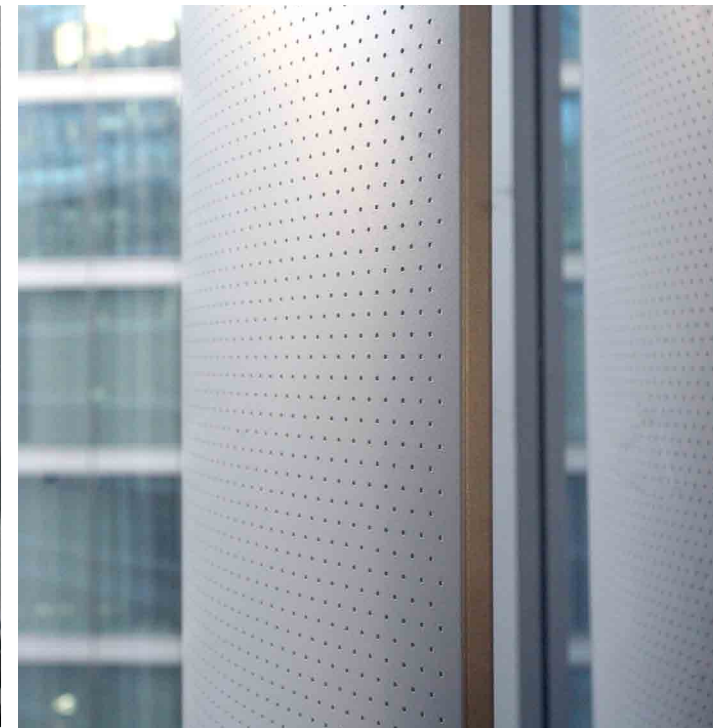
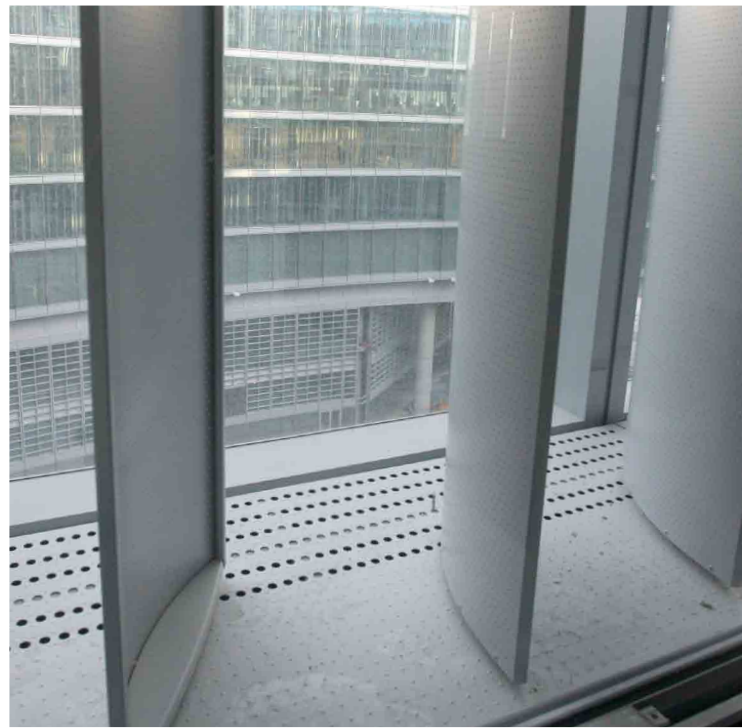
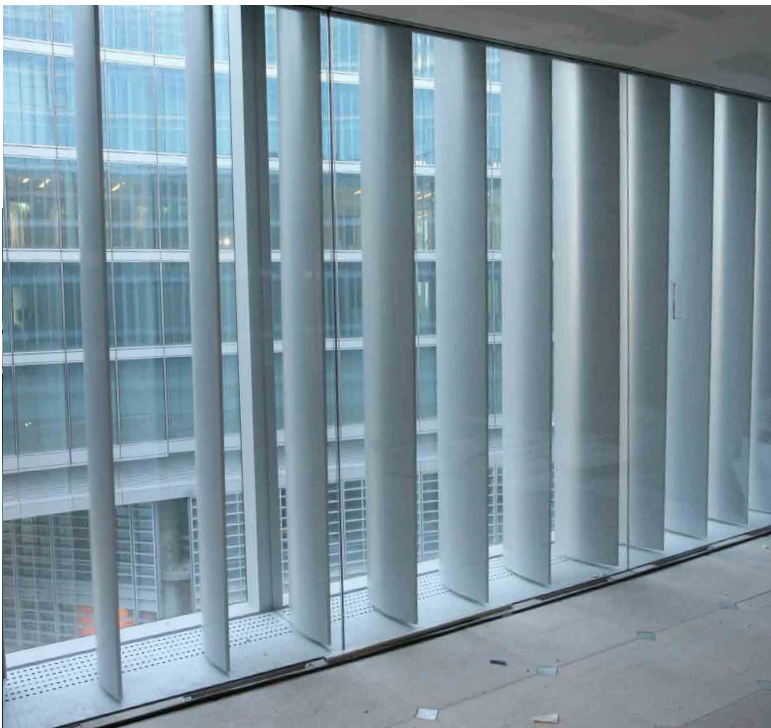
Le mur climatique du nouveau palais de la Région Lombardie se compose d'une façade en verre dans laquelle nos lames brise-soleil se pilotent, avec commande électronique.

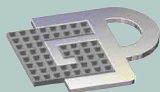




**GATTI PRECORVI**  
FRANCE  
Innovation depuis 1941

# brise-soleil





**GATTI PRECORVI**  
FRANCE  
Innovation depuis 1941

# brise-soleil

## MILAN - Italie

### SIPAL PALAIS DARWIN

Le chantier est situé dans la rue Darwin à Milan

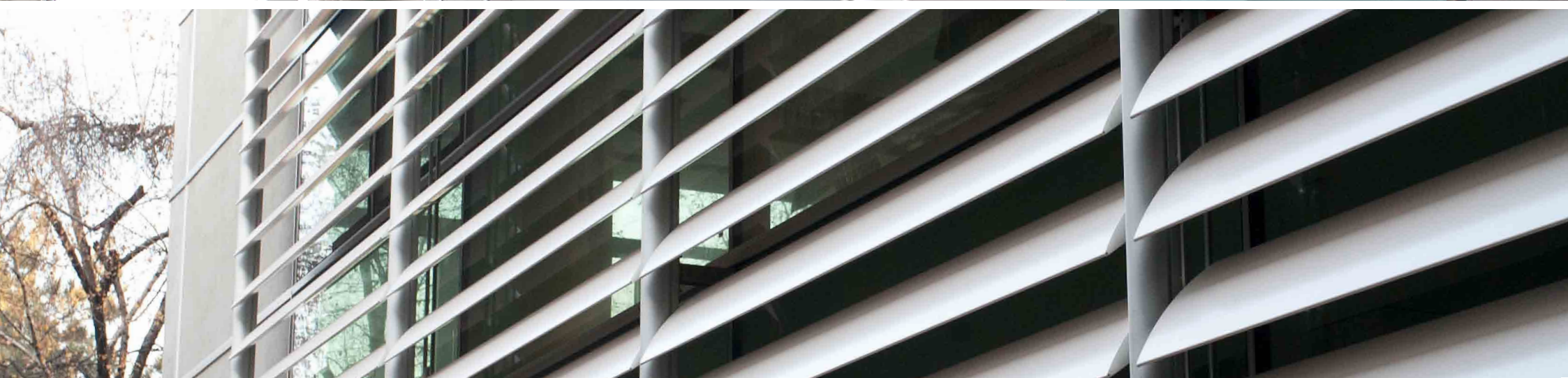
### Caractéristiques:

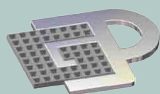
cet édifice à l'intérieur et à l'extérieur le système brise-soleil, monté sur un mur climatique actif.

*DESIGNERS: Dante O. Benini and Partners architects*

*CLIENT: Brioschi Sviluppo Immobiliare. S.p.a.*

*OEUVRES: fourniture de 3800 mètres carrés de brise-soleil extérieurs motorisés*





**GATTI PRECORVI**  
FRANCE  
Innovation depuis 1941

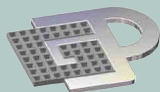
# brise-soleil

**MILAN - Italie**

SIPAL PALAIS DARWIN

brise-soleil extérieur/intérieur





**GATTI PRECORVI**  
FRANCE  
Innovation depuis 1941

# brise-soleil

## MILAN - Italie

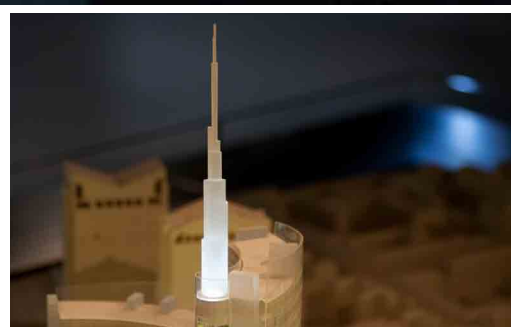
### RESIDENCE PORTA NUOVA "GARIBALDI"

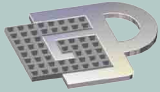
Le chantier, entre les rues Melchiorre Gioia et la gare Porta Garibaldi, se trouve dans un site densément urbanisé de la ville de Milan.

Cette oeuvre prestigieuse est signée par des architectes de réputation internationale.

### Caractéristiques:

cet édifice a un système de couverture brise-soleil, monté sur un mur climatique actif.





**GATTI PRECORVI**  
FRANCE  
Innovation depuis 1941

# brise-soleil

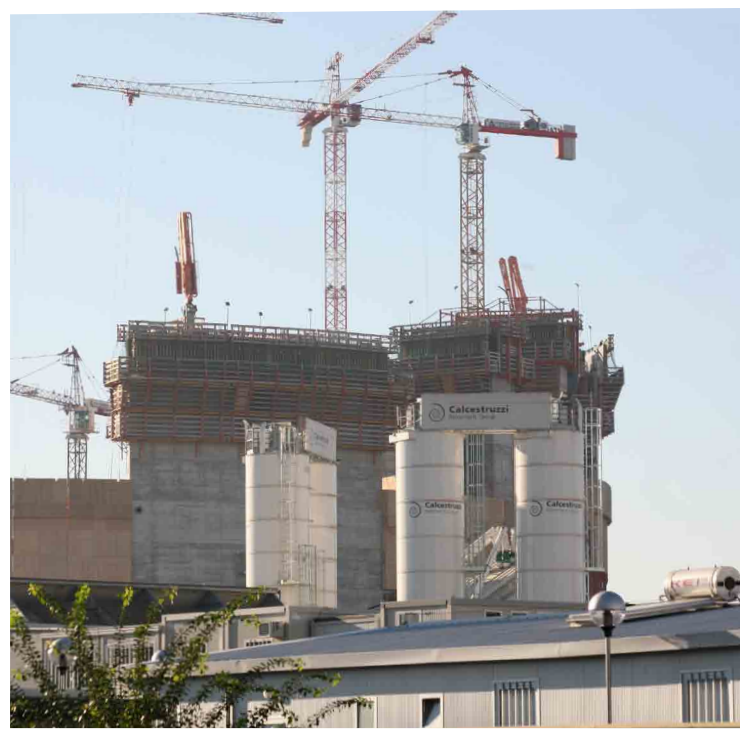
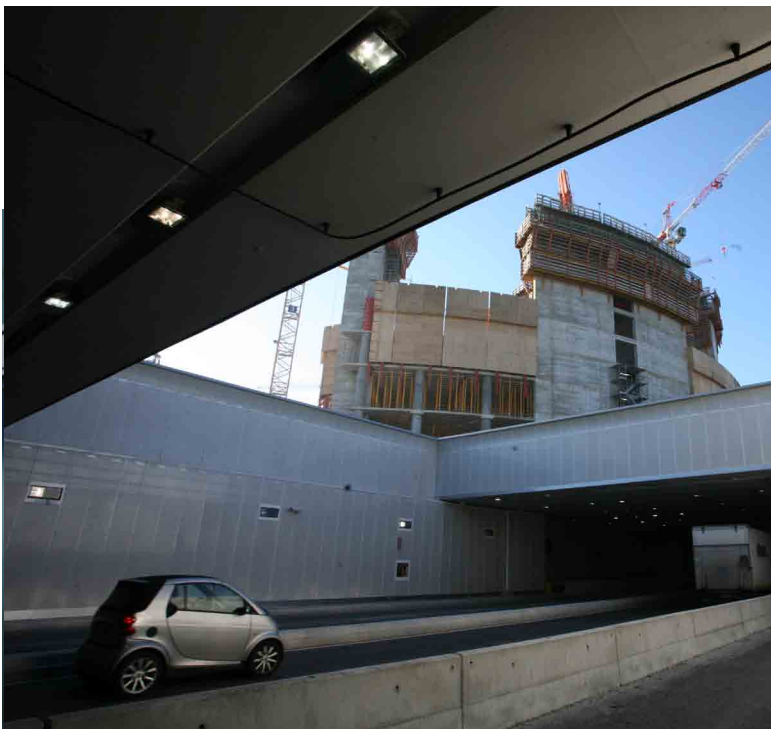
**MILAN - Italie**

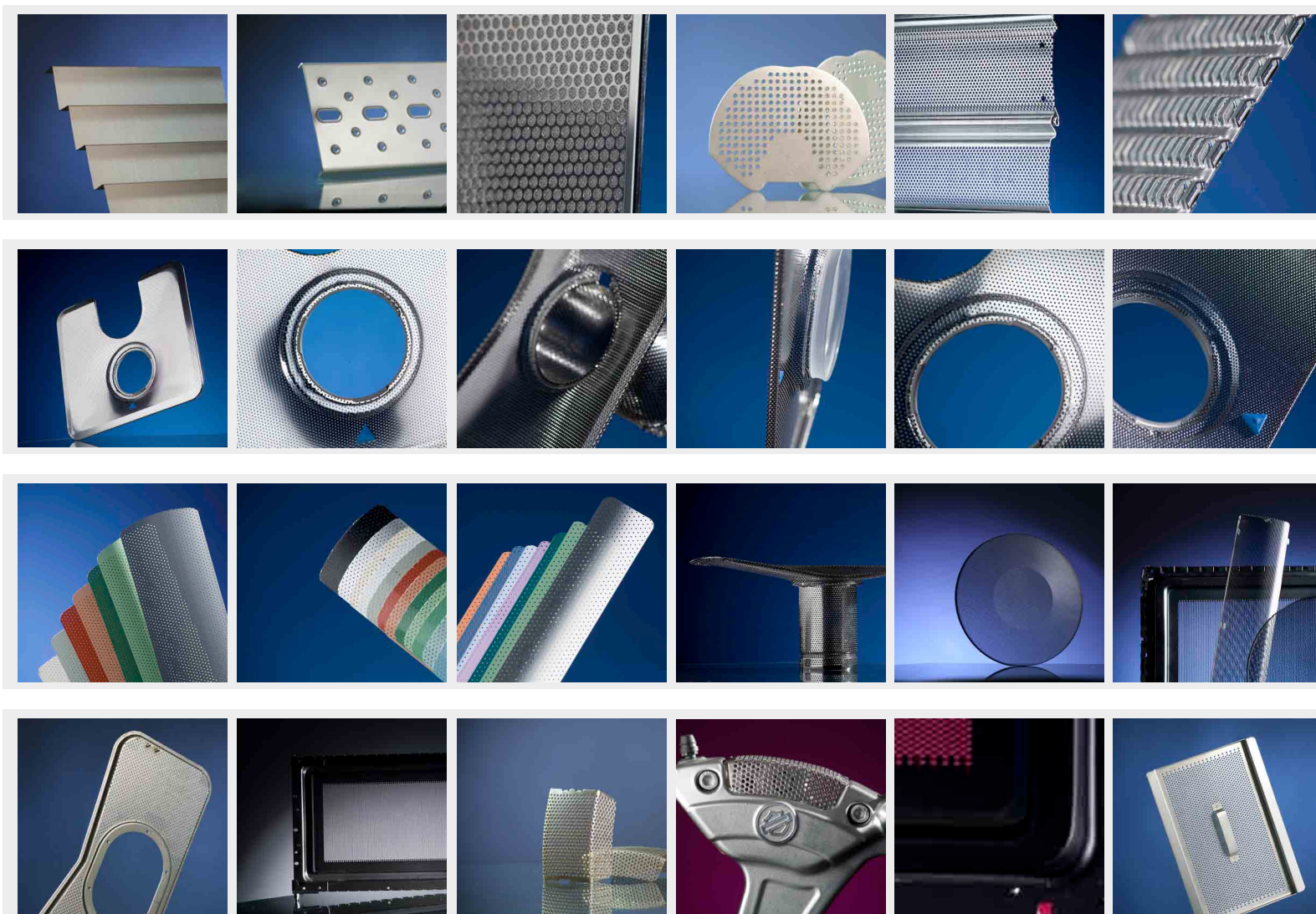
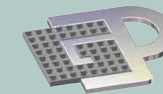
PORTA NUOVA "GARIBALDI"

*DESIGNERS: Pelli Clarke Pelli Architects*

*CLIENTS: le groupe d'investisseurs, dirigés par Hines European Development Found, comprend à la fois investisseurs italiens et étrangers.*

*OEUVRES: Projet et installation de 2900 brises-soleil extérieurs en acier inoxydable.*





## Tôle perforée

### Applications

On utilise la tôle perforée dans les domaines les plus divers. De l'agriculture au bâtiment, de l'industrie médicale aux grands producteurs d'automobiles, des producteurs d'article électroménager jusqu'aux applications stylistiques les plus diverses, bref la tôle perforée est une partie intégrante de la vie moderne.

Gatti Precorvi le sait bien, et produit des tôles perforées en divers matériaux, de acier inox à l'aluminium, de l'aciers et autres divers alliages pour les différentes applications.

A l'avenir, nous serons consultés pour d'autres types de perforations et d'applications. Nous sommes prêts à relever les défis d'innovation suggérés par nos clients, avec sérieux et enthousiasme qui nous ont toujours guidés.

Organigramme:



Références - Partnership:



