



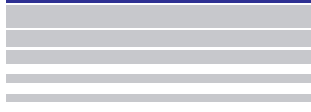
# frangisole

**Know-How al servizio delle imprese**



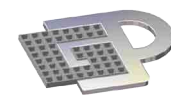
GATTI PRECORVI

**GATTI  
PRECORVI**

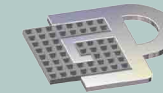


**ENGINEERING**

[www.gattiprecorviengineering.com](http://www.gattiprecorviengineering.com)  
[info@gattiprecorviengineering.com](mailto:info@gattiprecorviengineering.com)  
Phone +39 035 4993311



**GATTI PRECORVI**



**GATTI PRECORVI**  
il futuro dal 1941



## Gatti Precorvi Innovazione dal 1941

Gatti Precorvi oggi è una grande realtà produttiva di 45.000 mq di cui 15.000 coperti capace di soddisfare ogni tipo di commessa. Grazie ad un'attenta logistica di produzione e a reparti altamente specializzati è possibile soddisfare anche le esigenze di alto valore tecnologico.

I reparti di produzione sono assistiti dall'attrezzeria interna e dal Controllo Qualità.

Il reparto di progettazione garantisce al cliente assistenza e supporto tecnico.



*La storia ci ha visto protagonisti dell'evoluzione tecnica e tecnologica applicata al settore della foratura della lamiera.*

*Oggi il nostro spirito innovativo e la nostra capacità di produrre innovazione ci consente di proporci come Partner in grandi progetti sia in ambito industriale che edile.*

## Conosciamo le vostre esigenze

Da sempre a stretto contatto con le esigenze della propria clientela, Gatti Precorvi oggi è in grado di realizzare lamiere forate e bugnate, lavorazioni di stampaggio, taglio e piegatura della lamiera nonché trattamenti superficiali, satinatura, verniciatura e assemblaggio di componenti.

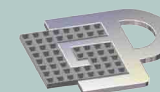


## Una provata affidabilità

**Gatti Precorvi** opera nel settore della foratura dal 1941; attualmente rappresenta una delle realtà produttive più performanti in Europa, con impianti in grado di soddisfare le più sofisticate richieste del mercato.

Azienda certificata UNI EN ISO 9001:2008 dal 1999



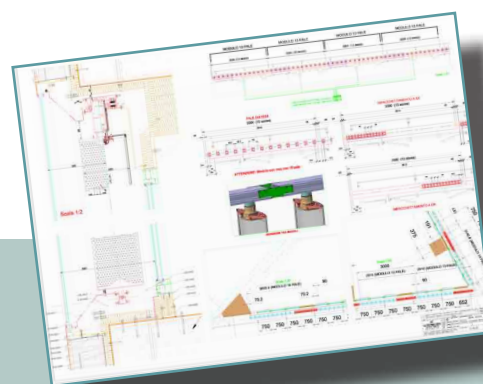
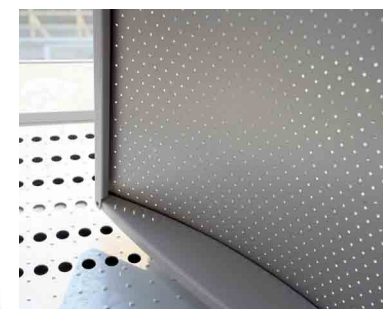
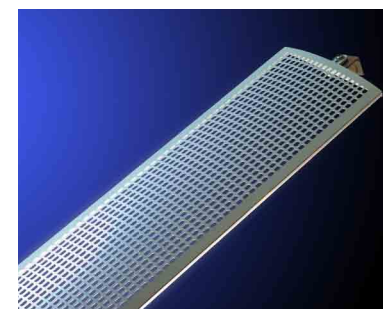


**GATTI PRECORVI**  
il futuro dal 1941

## Know How al servizio delle imprese

Gatti Precorvi applica il suo know how e la sua capacità di fare innovazione all'engineering per il risparmio energetico ed eco innovativo, proponendosi come partner delle imprese nei settori interessati all'innovazione edilizia o industriale. I servizi di Gatti Precorvi garantiscono l'ingegneria, la progettazione, la fornitura, il montaggio in opera e l'assistenza post vendita.

Gatti Precorvi previene, affronta e se serve risolve i problemi del cliente, evitando che su di esso ricadano le problematiche gestionali di progetti complessi, di cui Gatti Precorvi si fa carico, in luogo del cliente stesso, con responsabilità e capacità tecnica.



Importanti imprese e Compagnie ci hanno affidato la realizzazione di ambiziosi progetti nei più svariati settori, siamo fieri di aver soddisfatto le loro esigenze e di aver contribuito alla realizzazione di opere importanti.

 **BOSCH**







 **PERMASTEELISA GROUP**

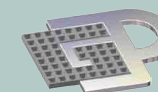






**SINCERT**





**GATTI PRECORVI**  
il futuro dal 1941

**Gatti Precorvi** si propone come Partner per le aziende specializzate in rivestimenti di facciate offrendo i seguenti prodotti:

**Sistema di pale frangisole motorizzate** per la rotazione e l'impacchettamento in muri climatici attivi e passivi, gestite in piena autonomia e con intelligenza da B.M.S. e controllore siemens (vedi installazione sede della Regione Lombardia a Milano e sede Telecom France in Rabat, Marocco).

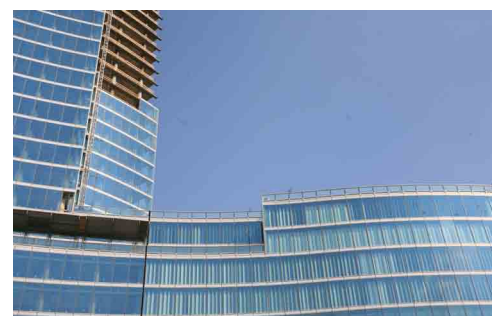
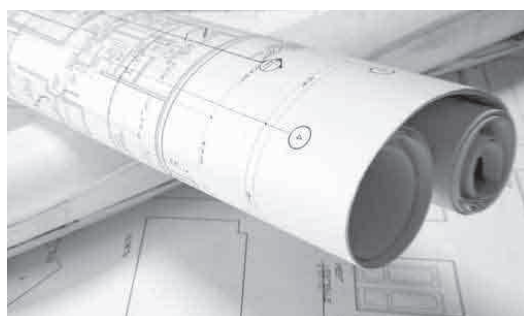
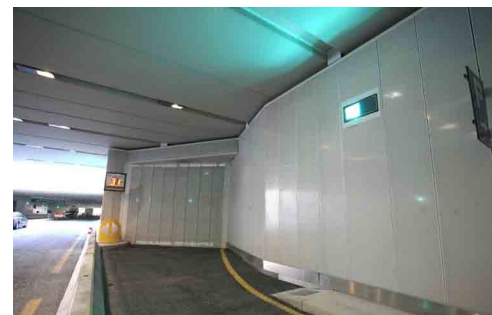
**Frangisole fissi o motorizzati** orientabili per esterni in lamiera forate

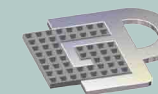
**Pareti ventilate forate** fono assorbenti per rivestimenti di tunnel artificiali o naturali, con applicazioni di vernici, foto catalitiche e/o anti graffittiche.

**Rivestimenti per facciate esterne** o interne in lamiera forata con materiali quali alluminio, acciaio inox, corten, lamiera verniciata, reynobond, alucobond e rame. La fornitura è comprensiva di sottostruttura ed accessori di facciata

**Rivestimenti di facciata in lamiera** con imbottiture a disegno in acciaio inox, alluminio e lamiera verniciata.

**Rivestimenti tecnologici con pareti ventilate** composti da pelle di rivestimento esterno in diversi materiali, e cellule cieche coibentate per taglio termo acustico degli ambienti.





#### MONTAGGIO

Il montaggio viene eseguito da nostre squadre specializzate nel pieno rispetto dei tempi di consegna.



#### PRODOTTI IN PARTNERSHIP

Ogni nostro prodotto è frutto di progetti accurati e di lavoro in team con primarie aziende dei settori d'interesse.



#### PROVE E COLLAUDI DI VALIDAZIONE

Ogni nostro prodotto viene collaudato e validato.



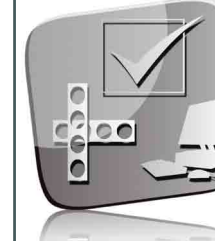
#### GESTIONE COMMESSE CON SAP

Le commesse vengono gestite dal progetto alla consegna con applicativi SAP



#### VALUTAZIONE TECNICO COMMERCIALE

Ogni nostro prodotto viene progettato e realizzato analizzando gli aspetti tecnici e commerciali.



#### DISEGNI ESECUTIVI CON SOFTWARE

I software impiegati sono Catia Cad Inventor



#### PROTOTIPO VISUALE

Il prototipo visuale consente una più consapevole analisi ed un supporto nella fase commerciale.



#### IL NOSTRO KNOW HOW AL SERVIZIO DELLE IMPRESE

La nostra conoscenza, esperienza e capacità è al servizio delle imprese.



#### LOGISTICA GESTITA CON INTERFACCIA CANTIERE.

Le fasi di montaggio vengono monitorate e pianificate a garanzia di efficienza.



#### PROTOTIPO

Il prototipo consente di sviluppare notevole innovazione.



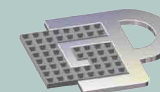
#### CALCOLI STRUTTURALI CON RELAZIONI FIRMATE DA INGEGNERI ISCRITTI ALL'ALBO

Niente è lasciato al caso, ed i nostri ingegneri lo possono certificare.



#### CERTIFICAZIONI

Sia la produzione che il montaggio segue fasi certificate.



**GATTI PRECORVI**  
il futuro dal 1941

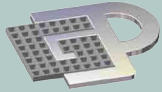
I nostri prodotti  
sono fatti per  
durare e sono  
destinati ad opere  
che migliorano  
la vita.

## Frangisole

### Alcune recenti applicazioni

- **Riccione**  
Palazzo congressi
- **Milano**  
Palazzo della regione
- **Milano -**  
Sipal - Palazzo Darwin
- **Milano**  
Residence Porta Nuova
- **Marocco**  
Palazzo France Telecom





**GATTI PRECORVI**  
il futuro dal 1941

# Frangisole fissi

## RICCIONE - Italia

Tecnologia, design e innovazione, nel rispetto dell'ambiente. Progettato all'insegna dell'alta tecnologia, del design, dell'eco-compatibilità e dell'accessibilità: il Palazzo dei Congressi di Riccione, interamente realizzato in vetro e acciaio, è una realtà architettonica di ultima generazione, creato per adeguarsi armoniosamente e con rispetto all'ambiente circostante.

**Palariccione SpA**  
**Palazzo dei Congressi**  
**di Riccione Viale Virgilio, 17**  
**Riccione**

### Caratteristiche

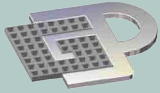
Questo edificio presenta all'aperto il frangisole fisso

*DESIGNER: Arch Batarra e Gianni Ronchetti.*

*CLIENTE: Città di Riccione.*

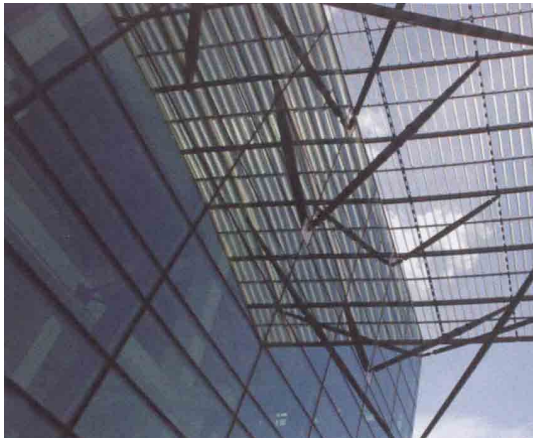
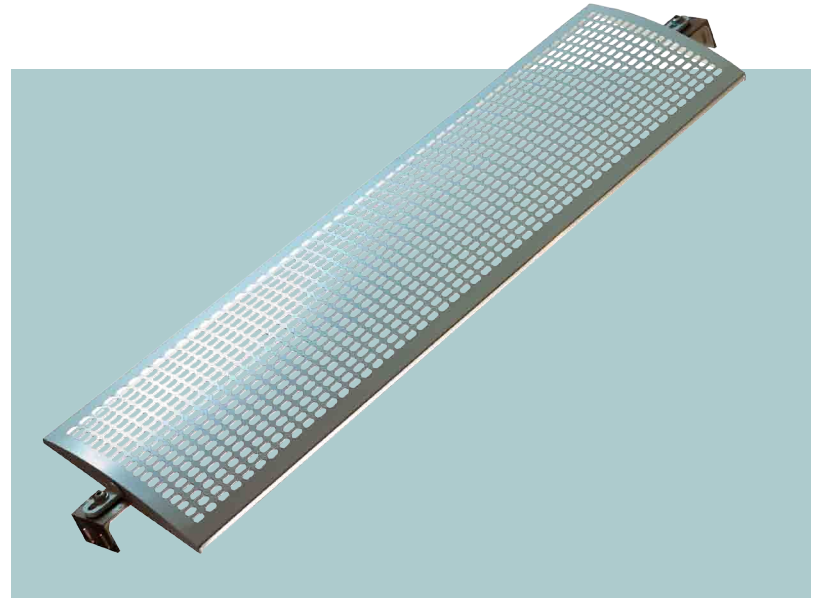
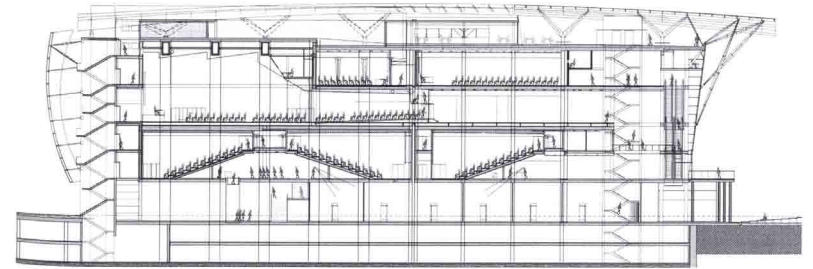
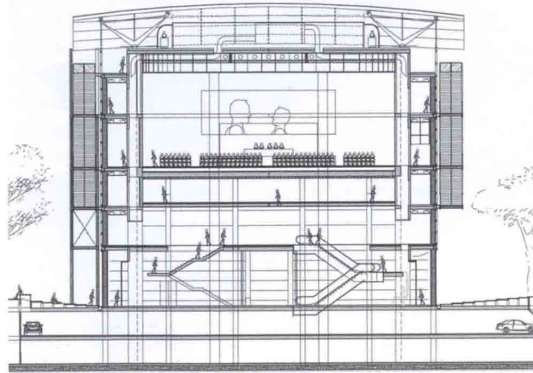
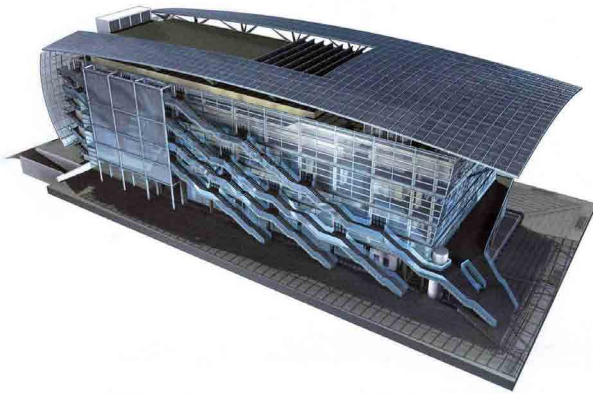
*LAVORI: realizzazione di una copertura esterna con frangisole fisso. 12.000 frangisole fisso in alluminio preverniciato sono state assemblate.*

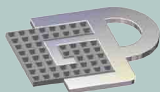




GATTI PRECORVI  
il futuro dal 1941

# Frangisole fissi





**GATTI PRECORVI**  
Il futuro dal 1941

# Frangisole

## MILANO - Italia

### NUOVA SEDE DELLA REGIONE LOMBARDIA

Il cantiere, compreso tra le vie Melchiorre Gioia, Restelli, Algarotti e Galvani, è inserito in una zona densamente urbanizzata della città di Milano. Si estende su 190mila metri quadrati di superfici costruite e una torre alta 161 metri.

Quest'opera prestigiosa, firmata da grandi architetti, sarà anche il centro di molte funzioni vitali: attorno al palazzo sorgeranno un grande parco urbano e un sistema di portici, aree pedonali e di sosta.

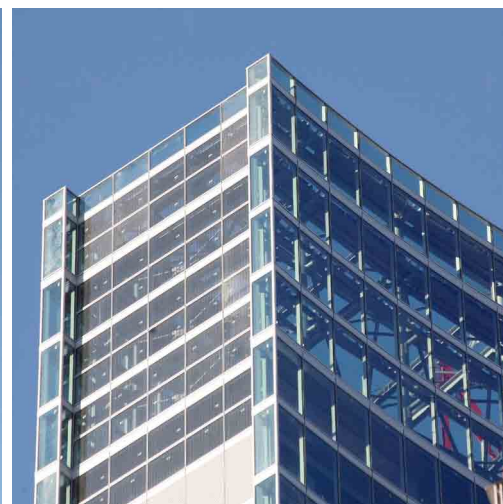
### Caratteristiche:

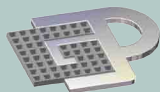
Questo edificio presenta all'interno un sistema di frangisole montato sopra un muro climatico.

*DESIGNER: Pei Cobb Freed e Partners Duemila Caputo Partnership e Sistema.*

*CLIENTE: Infrastrutture Lombarde SPA è stata l'appaltatore principale. Tutte le opere sono state realizzate dal Consorzio Torre (Consorzio Stabile Techint Infrastrutture, Impregilo, Sirti, Consorzio Cooperative Costruzioni, CMB, Cile, Costruzioni Giuseppe Montagna, Pessina Costruzioni).*

*LAVORO: realizzazione di frangisole forato per il controllo della radiazione solare con frangisole verticali situati in una zona interna tra due vetri. 45.000 mq di facciata di vetro e sono stati forniti 32.000 frangisole forate.*





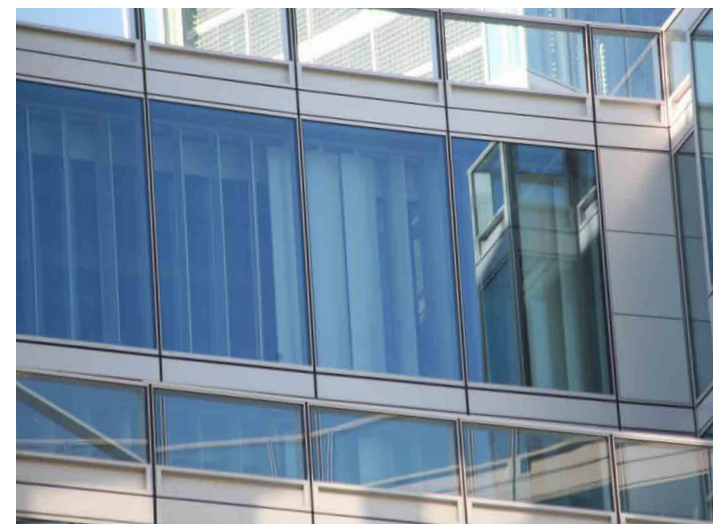
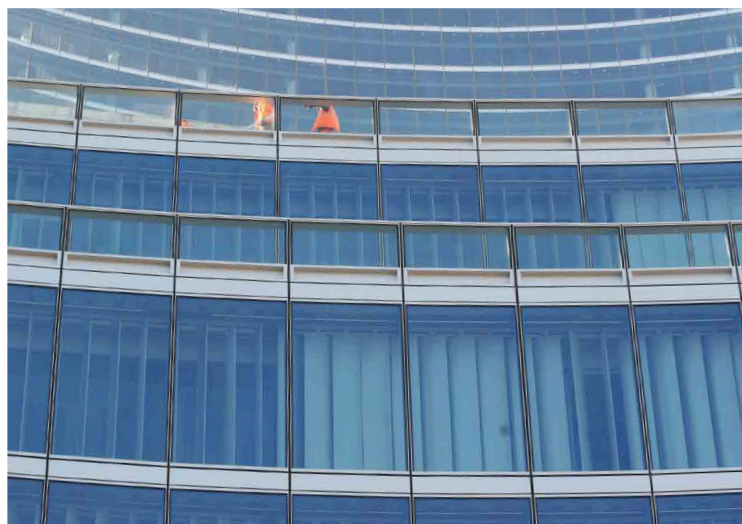
**GATTI PRECORVI**  
Il futuro dal 1941

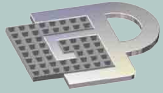
# Frangisole

## MILANO - Italia

NUOVA SEDE DELLA REGIONE  
LOMBARDIA

Vi lavorano circa 500 operai, impegnati ventiquattro ore su ventiquattro, sette giorni su sette, su tre turni di lavoro. Lo staff del Direttore lavori comprende una ventina tra tecnici e progettisti, che coordinano, oltre agli operai, una decina di aziende che eseguono le opere.





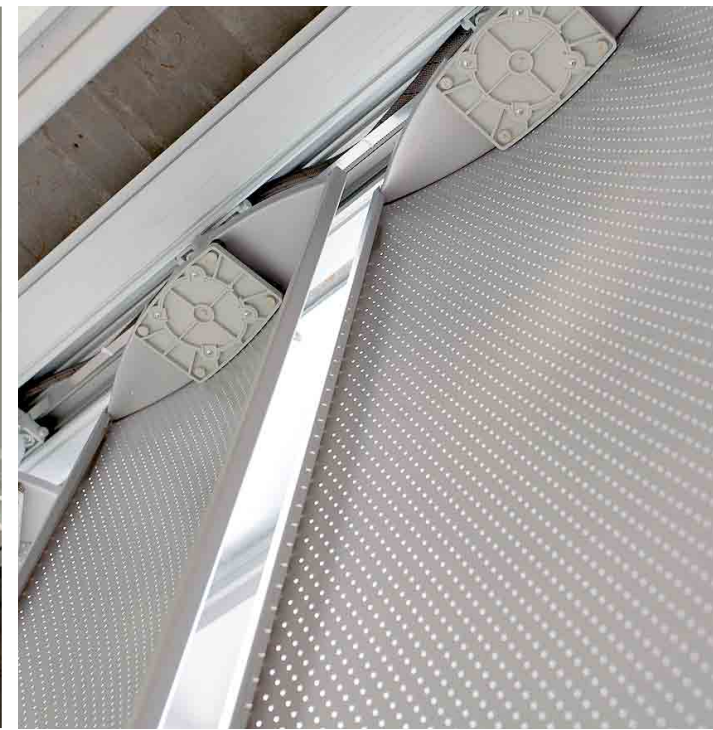
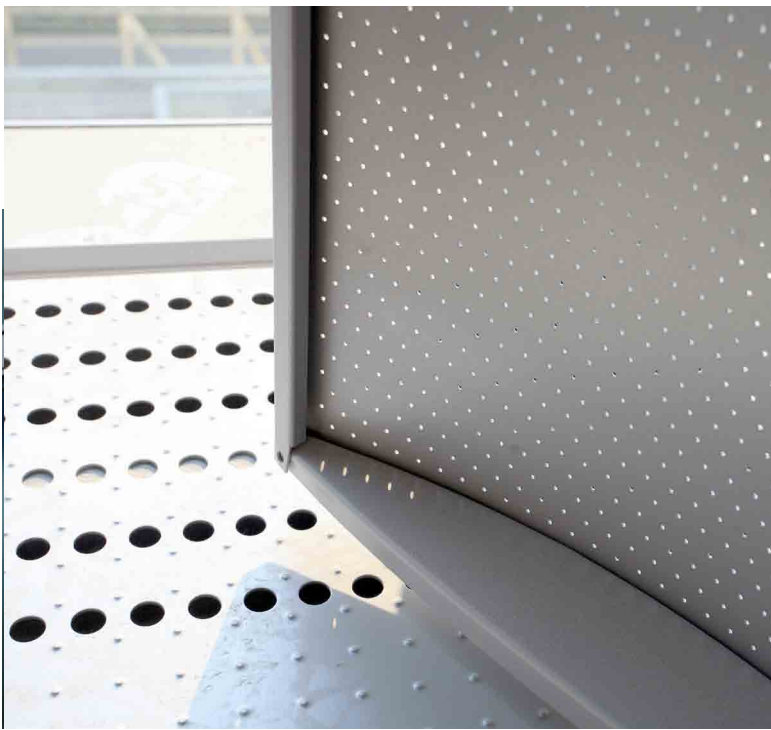
**GATTI PRECORVI**  
Il futuro dal 1941

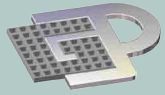
# Frangisole

## MILANO - Italia

NUOVA SEDE DELLA REGIONE  
LOMBARDIA

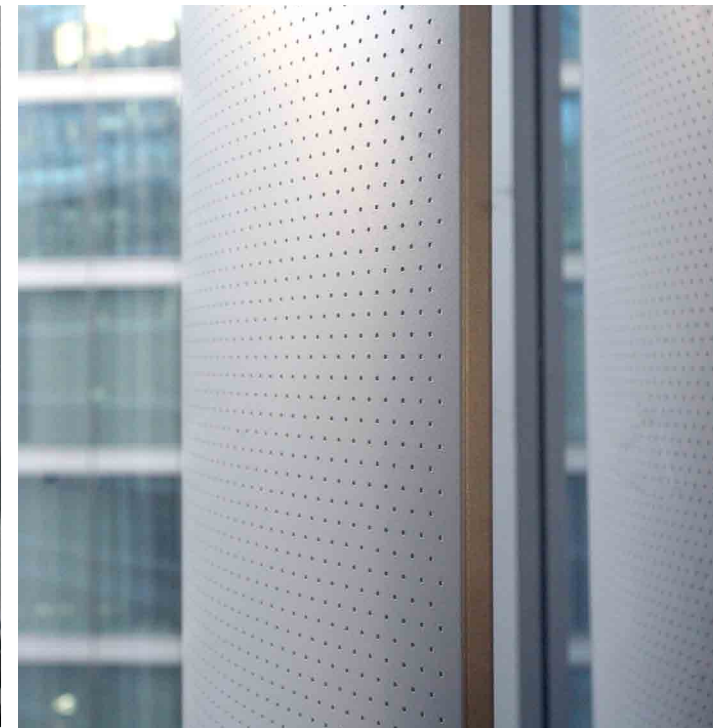
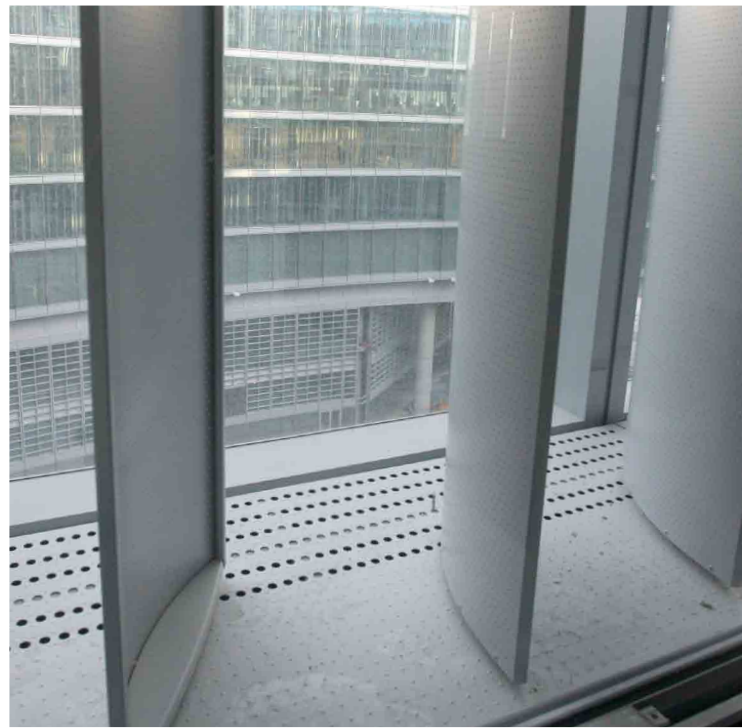
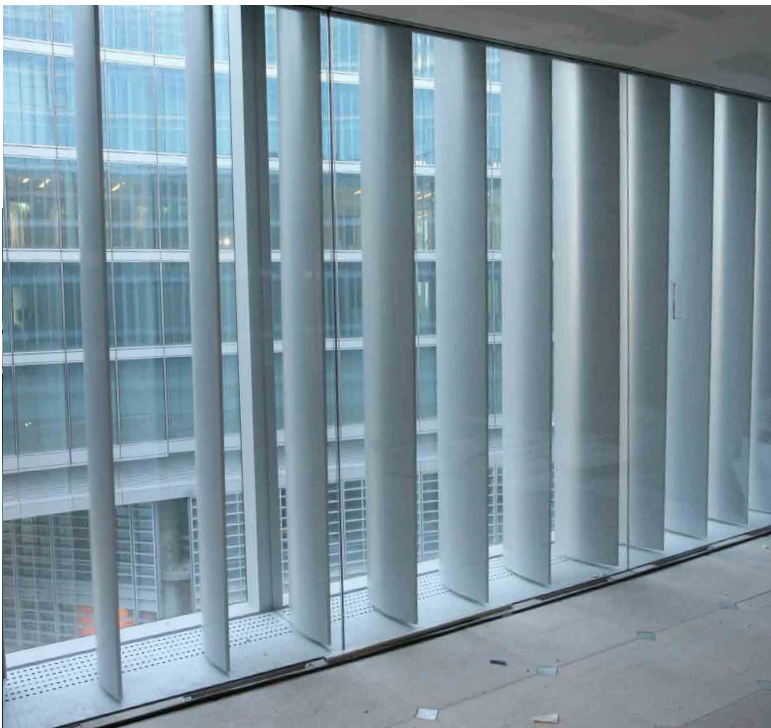
Il muro climatico del nuovo palazzo della Regione Lombardia è costituito da una parete in vetro dentro cui si muovono le nostre pale frangisole controllate elettronicamente .

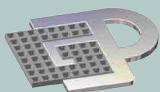




GATTI PRECORVI  
il futuro dal 1941

# Frangisole





**GATTI PRECORVI**  
il futuro dal 1941

# Frangisole

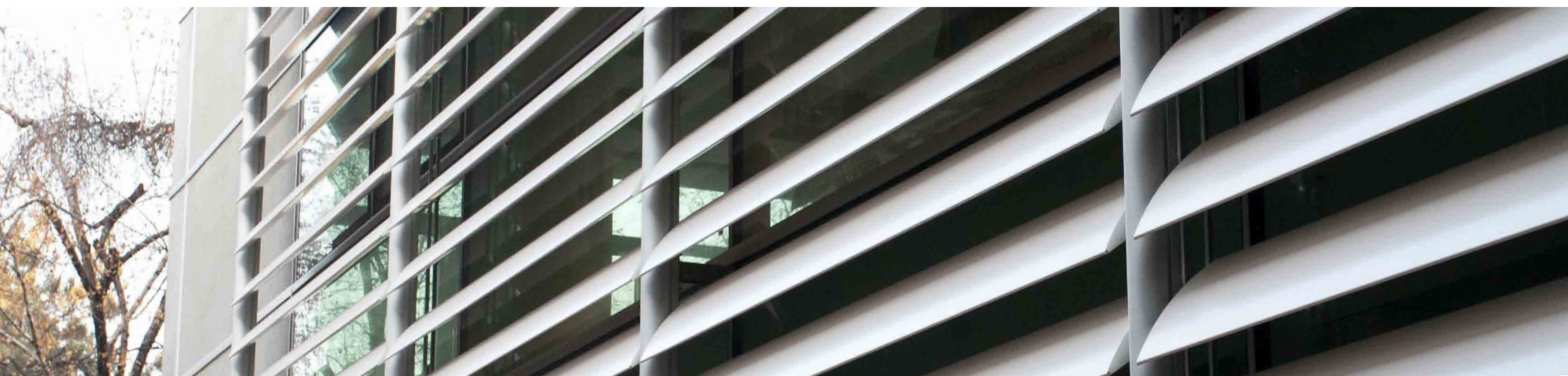
## MILANO - Italia

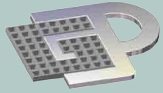
SIPAL PALAZZO DARWIN  
Il cantiere, è situato in via Darwin a Milano

### Caratteristiche:

questo edificio presenta interni ed esterni del sistema frangisole montato su un muro climatico attivo

*DESIGNER: Dante O. Benini and Partners architects*  
*CLIENTE: Brioschi Sviluppo Immobiliare, S.p.a.*  
*LAVORI: Fornitura di 3800 mq in esterno di frangisole motorizzati*





**GATTI PRECORVI**  
il futuro dal 1941

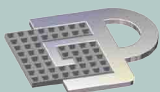
# Frangisole

**MILANO - Italia**

SIPAL PALAZZO DARWIN

Frangisole esterni/interni





**GATTI PRECORVI**  
il futuro dal 1941

# Frangisole

## MILANO - Italia

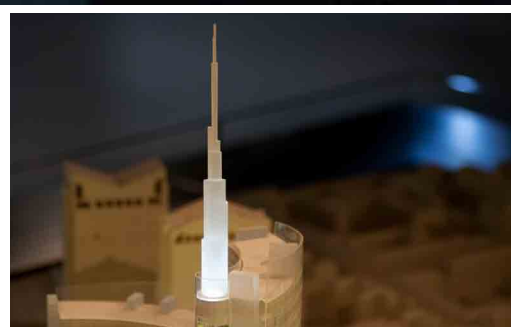
### RESIDENCE PORTA NUOVA "GARIBALDI"

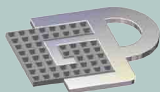
Il cantiere, compreso tra le vie Melchiorre Gioia, e la Stazione di porta Garibaldi, è inserito in una zona densamente urbanizzata della città di Milano.

Quest'opera prestigiosa, è firmata da grandi architetti di fama internazionale.

### Caratteristiche:

Questo edificio presenta un sistema di copertura frangisole montato su un muro climatico attivo





**GATTI PRECORVI**  
Il futuro dal 1941

# Frangisole

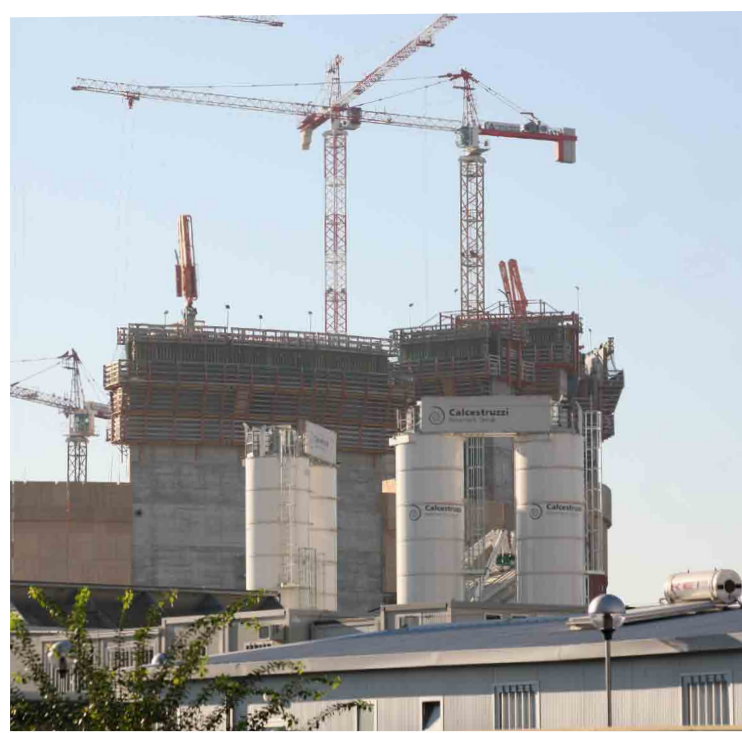
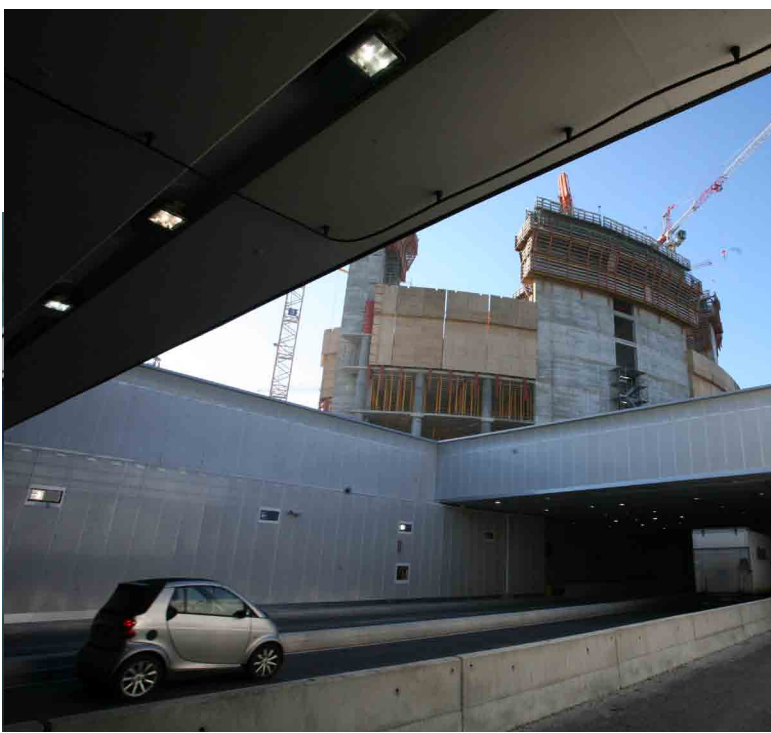
**MILANO - Italia**

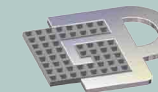
PORTA NUOVA "GARIBALDI"

*DESIGNER: Pelli Clarke Pelli Architects*

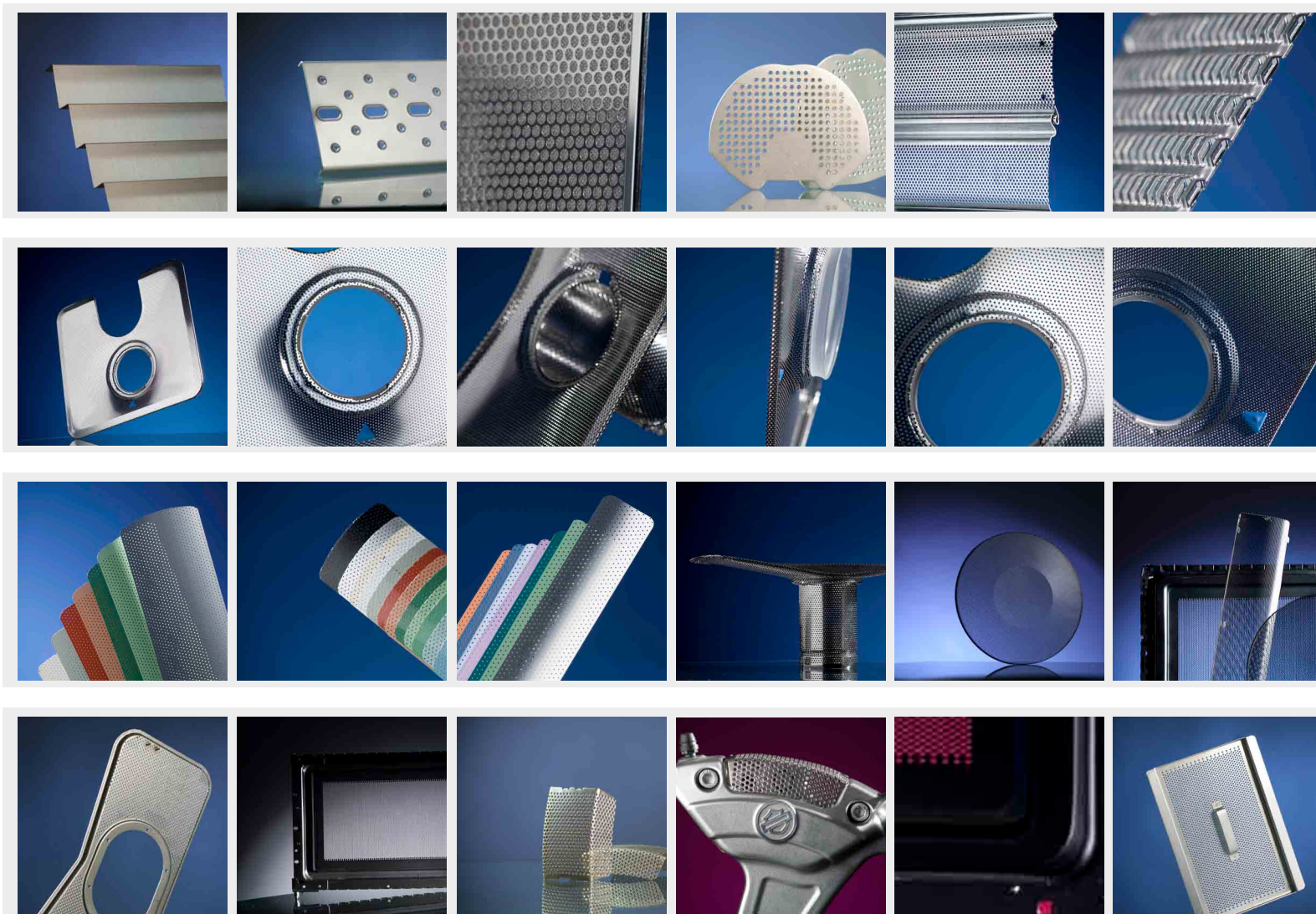
*CLIENTI: Il gruppo di investitori guidati da Hines European Development Found, include sia investitori italiani che stranieri.*

*LAVORI: Progettazione ed installazione di 2900 frangisole esterni in acciaio inox.*





**GATTI PRECORVI**  
il futuro dal 1941



## Lamiera forata

### Applicazioni

La lamiera forata viene impiegata nei più svariati ambiti. Dall'agricoltura all'edilizia, dal settore dell'industria medica fino ai grandi produttori di automobili, dai produttori di elettrodomestici fino alle più svariate applicazioni stilistiche, insomma la lamiera forata è parte integrante della vita moderna.

Gatti Precorvi lo sa bene, e produce lamiere forate nei più svariati materiali, dall'acciaio inossidabile fino all'alluminio, dal ferro fino alla foratura di materiali e leghe speciali per le più svariate applicazioni.

In futuro ci verranno richieste altre forature per altre applicazioni e noi saremo pronti a soddisfare le esigenze d'innovazione di qualsiasi nostro cliente, con quelle doti di serietà ed entusiasmo che ci hanno guidato fino a qui.

**Organigramma:**



**Referenze - Partnership:**



