

Servicio clientes

A su completa disposición para ofrecerle productos y servicios siempre mejores y siempre más cercanos a las múltiples exigencias de un mercado en continua evolución.



ALMACEN



ENTREGA RAPIDA



PRECIOS SIMPLES



GESTION DE PEDIDOS



PLACAS PESONALIZADAS



ENGINEERING



APOYO Y LA INVESTIGACION

Siempre a su lado

sin dejar nada al caso.

En nuestra página web www.gattiprecorvi.com, en la sección "calculo VSP" (superficie libre), se puede calcular el porcentaje de superficie libre para cada tipo de perforación, crear el propio proyecto en escala 1:1 y exportarlo en formato electrónico. Este servicio, pensado para atender las diferentes necesidades de proyecto y desarrollo, se halla a su completa disposición.

Solicite el Software VSP o utilícelo online



Available on the
App Store
Perforation Tool



GATTI PRECORVI S.r.l.

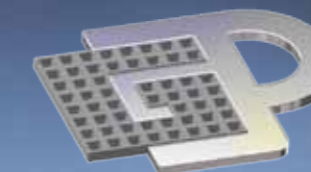
Via Lombardia, 1 - 24030 Medolago (BG) Italy
Tel. +39 0354993311 - Fax +39 0354993402
info@gattiprecorvi.com - www.gattiprecorvi.com

GATTI PRECORVI
Holding S.p.a. Socio Unico



www.gattiprecorvi.com

www.studiolodetti.it



GATTI PRECORVI

**SOLUCIONES Y COMPONENTES DE
CHAPA PERFORADA Y CON HOYUELOS**

Empresa

UNA COMPROBADA FIABILIDAD

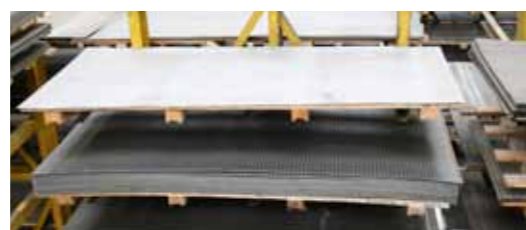
Gatti Precorvi trabaja en el sector de la perforación desde 1941; hoy en día, debido a su inmejorable calidad y su extensa variedad de modelos, es uno de los líderes europeos en la fabricación de chapa perforada, con instalaciones capaces de satisfacer cualquier exigencia del mercado.

La sociedad tiene certificación UNI EN ISO 9001:2008 desde 1999, y ocupa un área productiva de 45.000 m² aprox., con una superficie cubierta de 15.000 m².



CONOCEMOS SUS EXIGENCIAS

Desde siempre cercana a las exigencias de sus clientes, Gatti Precorvi realiza chapas perforadas y repujadas, trabajos de moldeo, corte y pliegues de chapas, además de tratamientos superficiales, satinado, barnizado y montaje de componentes.

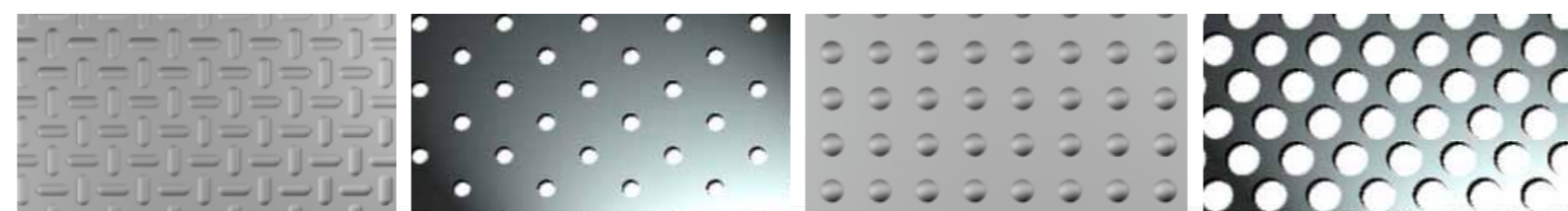


Chapas perforadas

Chapas perforadas realizadas en las más diferentes combinaciones de material: (hierro al carbono, galvanizado, inoxidable, aluminio, cobre, latón, materiales prelacados, materiales plásticos o similares), espesor (de mm 0,2 a mm 12), dimensión hasta (mm 2000x8000) y tipo de agujero (redondo, cuadrado, oblongo, rectangular, fantasía, repujado, cónico). En las medidas estándares 1000x2000, 1250x2500 y 1500x3000, Más de 50.000 hojas. Están disponibles en stock para la entrega inmediata.

Chapas repujadas

Chapas repujadas realizadas en las tipologías estándares: (redondas, esféricas, cuadradas, romboidales) o según el diseño del cliente, en las más diferentes combinaciones de material (hierro al carbono, galvanizado, inoxidable, aluminio) espesor (de mm 0,5 a mm 5) y dimensión hasta mm 2000x8000.



Segundo transformación

Realizar un procesamiento adicional a la perforación, tales como: esquila risquadratura precisión o segundo formas oblicuas, piezas de fundición, calandrado, plegado, dibujo, soldadura, montaje, pintura y vidrio pulido, galvanizado, anodizado o anodizado.



Aplicaciones

Nuestros productos tienen una gran variedad de aplicaciones en muchos ámbitos industriales: en la fabricación de electrodomésticos, en la automoción, en la decoración urbana, en los proyectos arquitectónicos, en la insonorización, en la filtración y en cualquier otra aplicación que precise un paso "controlado" de aire, líquido, luz o sonido.



PANELES DE PROTECCIÓN SOLAR

Fabricamos paneles y sistemas de protección solar que, si bien orientados, permiten un efectivo ahorro energético, además de módulos completos para el revestimiento de fachadas continuas de fincas y edificios civiles. Nuestros productos poseen también un valor y una función estética, ya que pueden ser realizados en diferentes dimensiones, perforaciones, colores y formas según las necesidades de los clientes.



Engineering

Gracias a su propio equipo de técnicos e proyectistas, Gatti Precorvi es un partner ideal para el seguimiento de obras "llaves en mano", a partir del proyecto hasta llegar al suministro y puesta en obra de los materiales y accesorios.

